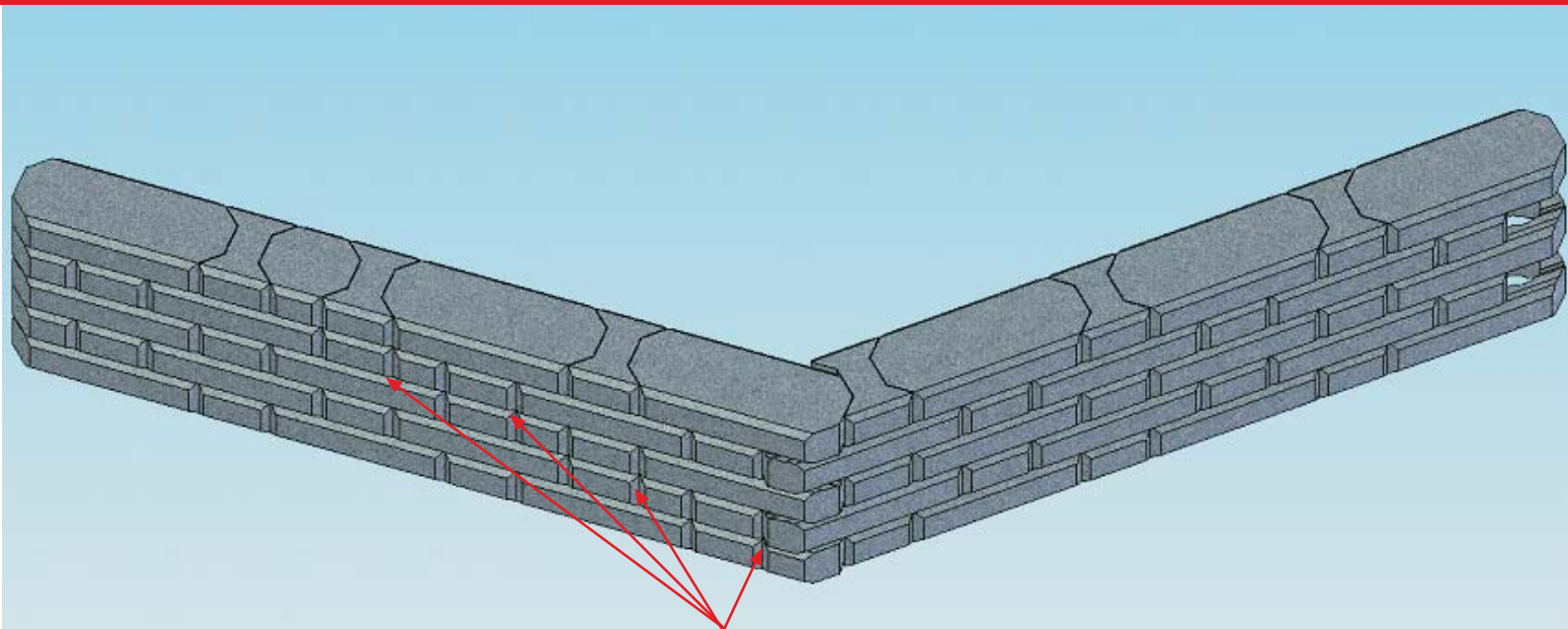


**Lujabetoni**  
VAHVIN BETONIOSA AJA

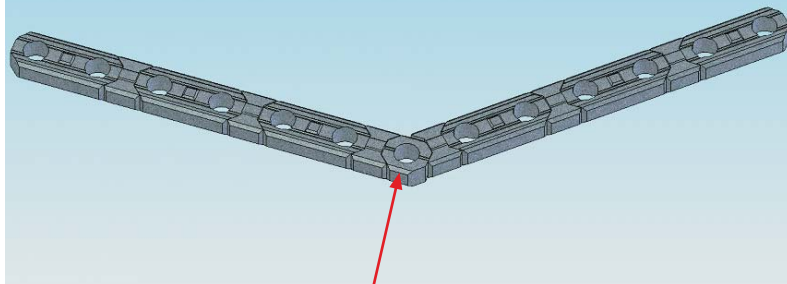
LUJA-MUURIKIVEN  
LADONTAMALLEJA

# 1. LADONTAMALLI



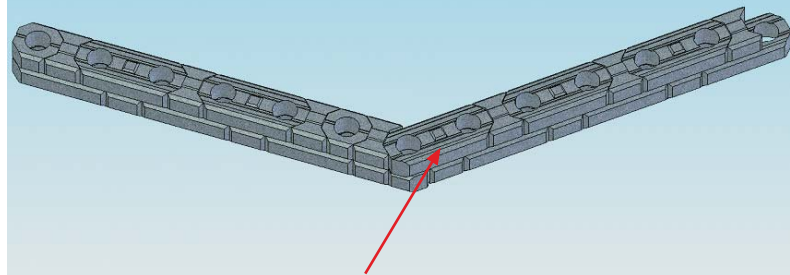
Päällekkäisiä saumoja toiselle sivulle

1. kerros



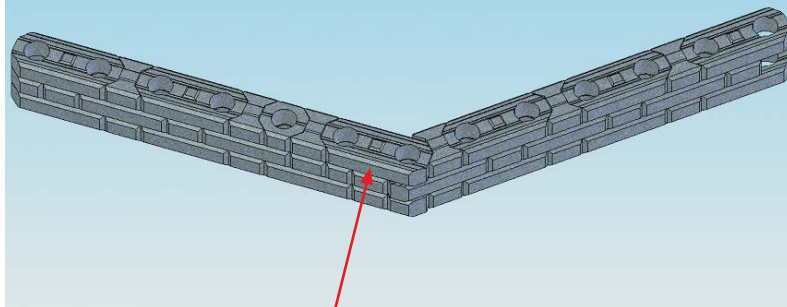
Mutteri kulmassa

2. kerros



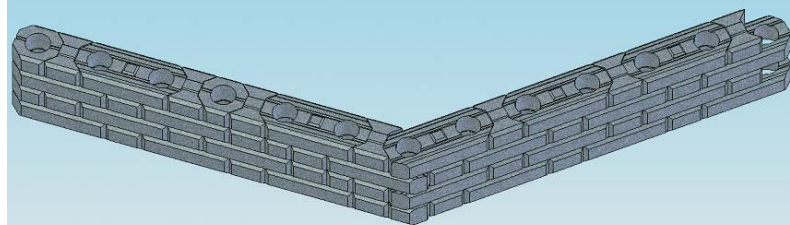
Kulma lähtee pitkällä

3. kerros



Kulma lähtee pitkällä toiseen suuntaan

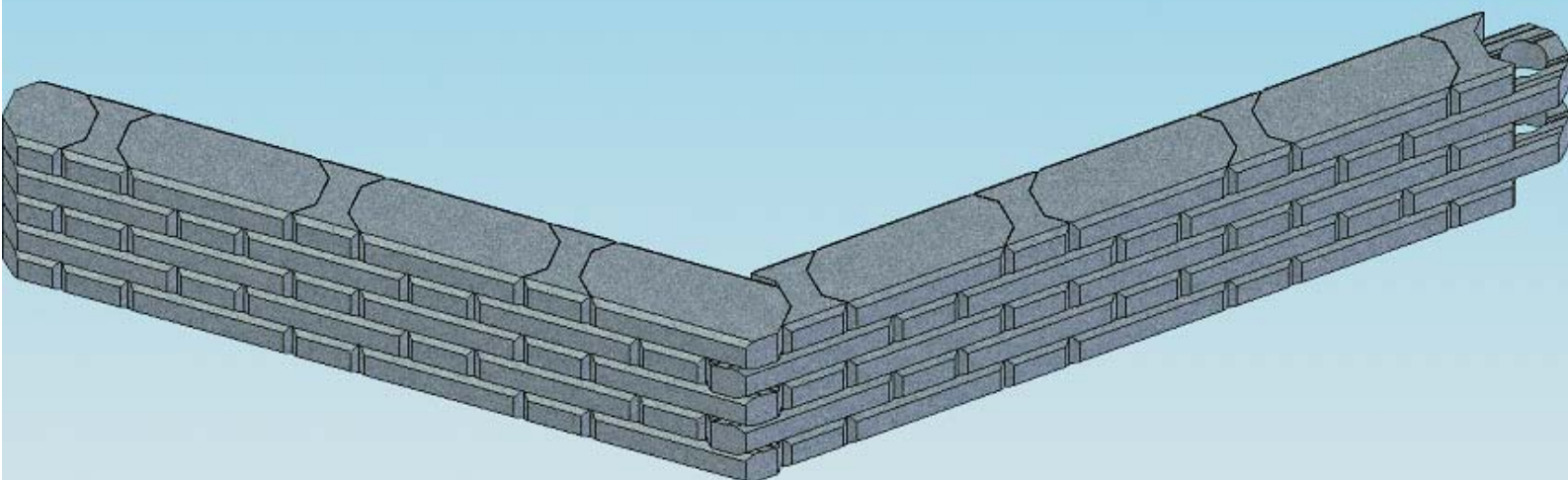
4. kerros



**Lujabetoni**  
VAHVIN BETONIOSAAJA

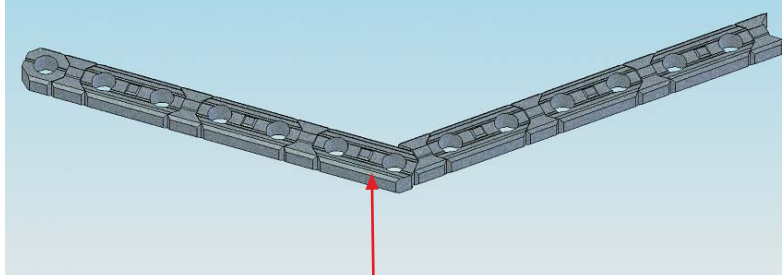
[www.lujabetoni.fi](http://www.lujabetoni.fi)

## 2. LADONTAMALLI



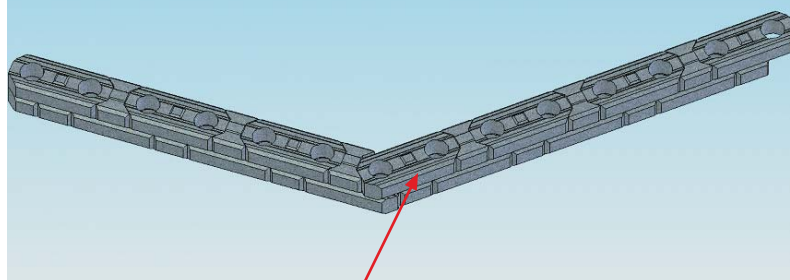
Muurissa ei ole käytetty mutteria muuten kuin lopetuksessa.  
Muuriin ei tule päällekkäisiä saumoja.

1. kerros



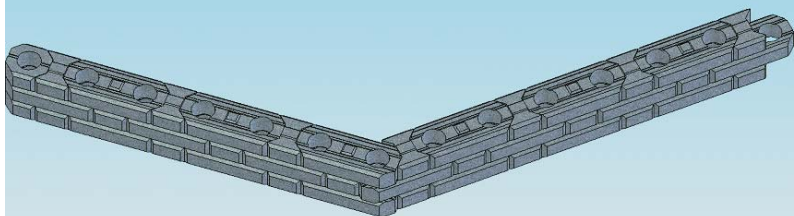
Kulma lähtee pitkällä

2. kerros

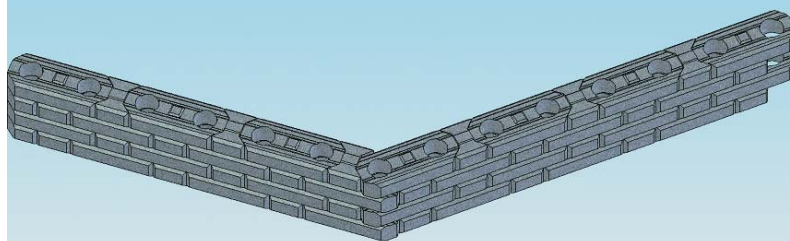


Kulma lähtee pitkällä toiseen suuntaan

3. kerros



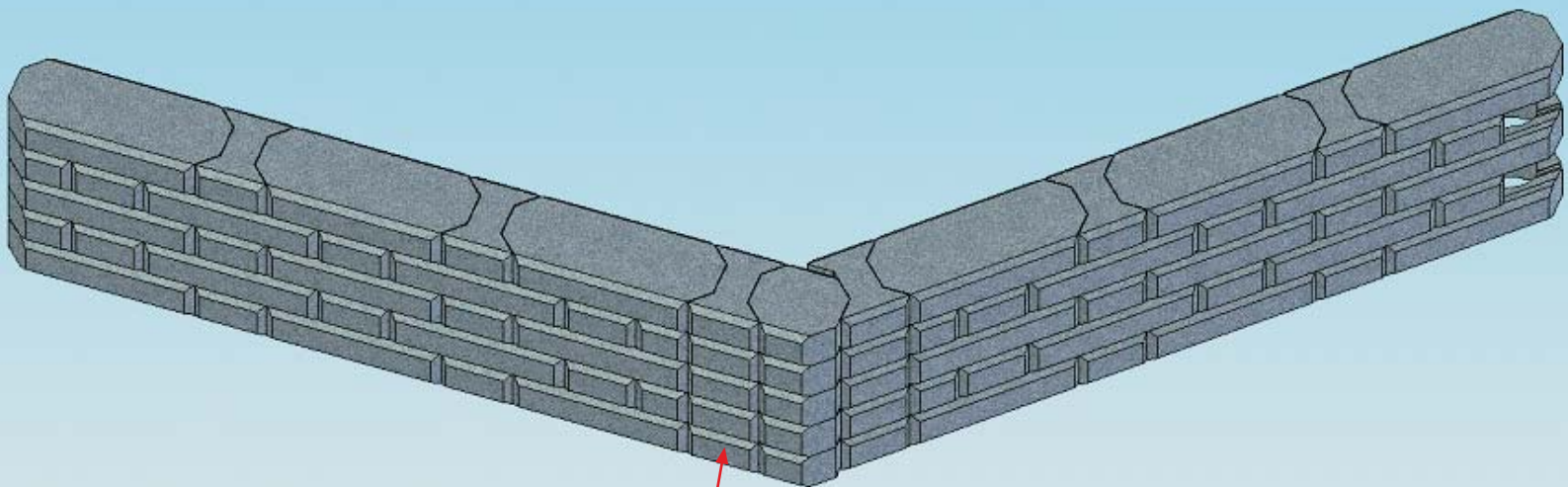
4. kerros



**Lujabetoni**  
VAHVIN BETONIOSAAJA

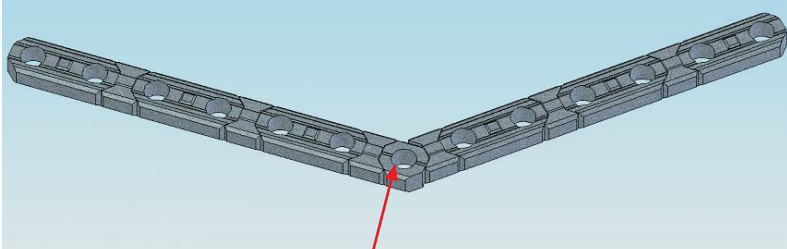
[www.lujabetoni.fi](http://www.lujabetoni.fi)

# 3. LADONTAMALLI



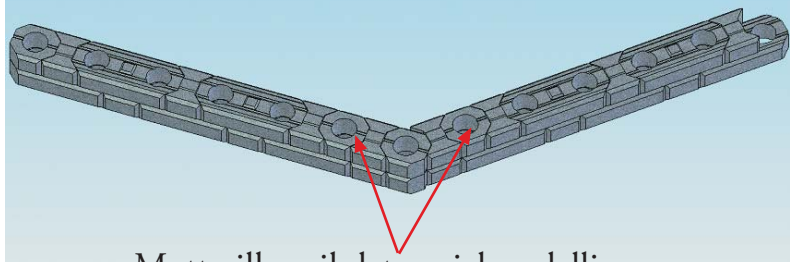
Päällekkäiset saumat kulmiin koko korkeudelle

1. kerros



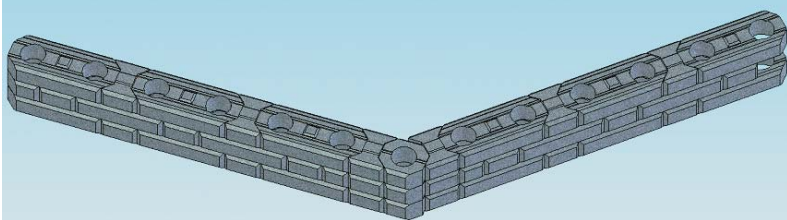
Kulma lähtee aina mutterilla

2. kerros



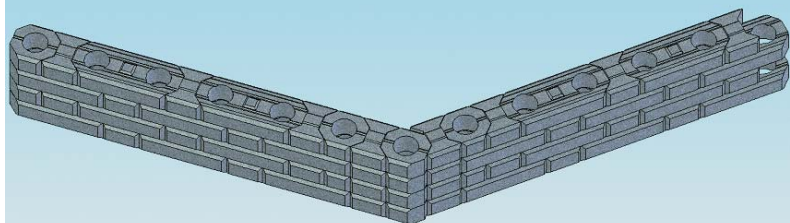
Mutterilla vaihdetaan jako edelliseen kerrokseen verrattuna

3. kerros



3. kerrokseen ei tule mutteria

4. kerros

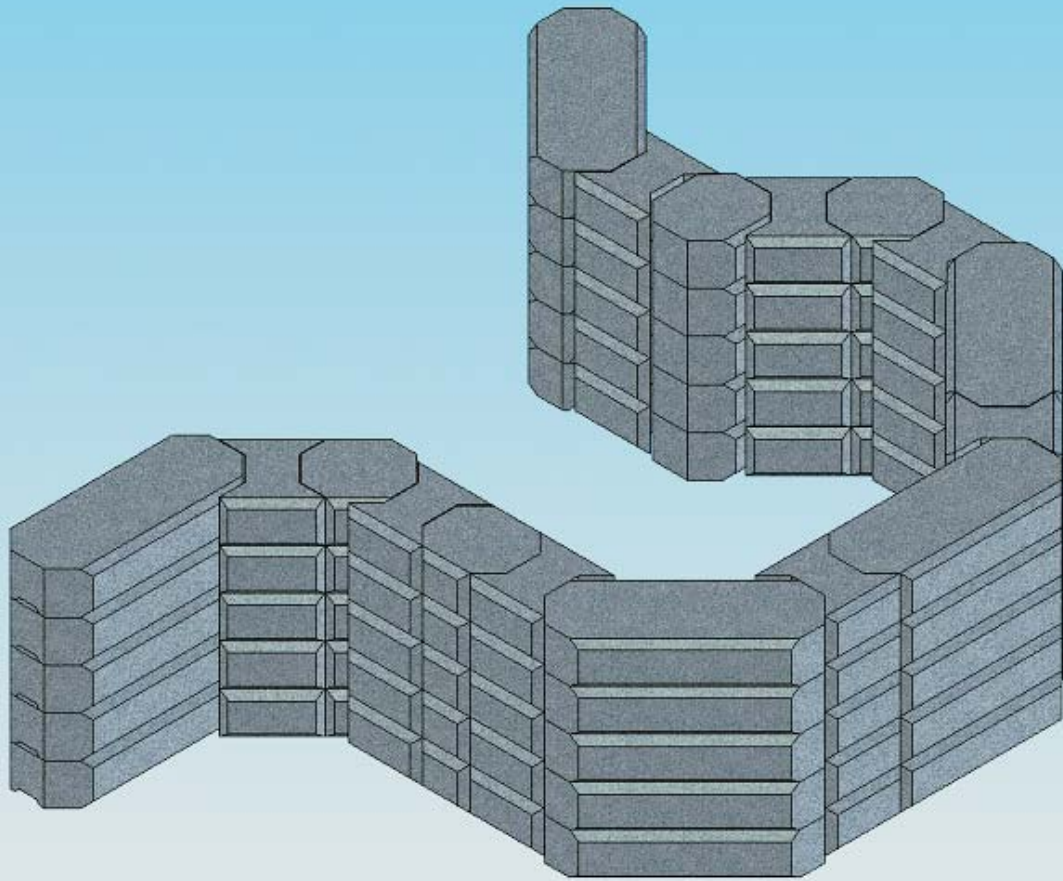


4. kerrokseen tulee taas mutterit

**Lujabetoni**  
VAHVIN BETONIOSAAJA

[www.lujabetoni.fi](http://www.lujabetoni.fi)

# LUJA-MUURIKIVI



*välikivipari*

*koko mm:* 560 x 200 x 100  
*lavalla:* 3,11 m<sup>2</sup>, 1100 kg  
*menekki:* 18 kpl / m<sup>2</sup>



*päällyskivipari*

*koko mm:* 560 x 200 x 100  
*lavalla:* 3,11 m<sup>2</sup>, 1350 kg  
*menekki:* 18 kpl / m<sup>2</sup>



*välimutteri*

*koko mm:* 200 x 200 x 100  
*menekki:* 128 kpl, 680 kg



*päällysmutteri*

*koko mm:* 200 x 200 x 100  
*menekki:* 128 kpl, 1060 kg

*Oulun tehdas*  
*p. 020 789 5720*

*Vieremän tehdas*  
*p. 020 789 5670*

*Joensuun tehdas*  
*p. 020 789 5530*

*Loimaan tehdas*  
*p. 020 789 5620*

*Kysy tarjous projekteittain*  
*perille toimitettuna!*

*Palveluksessasi on vahvin*  
*betoniosaaja.*  
*Ollaan yhteydessä!*



**Lujabetoni**  
VAHVIN BETONIOSAAJA

[www.lujabetoni.fi](http://www.lujabetoni.fi)